

# Aviso de Ciclón Tropical en el Océano Pacífico

No. Aviso: 16

Ciudad de México a 26 de Julio del 2017.

Emisión: 04:15h

Servicio Meteorológico Nacional, fuente oficial del Gobierno de México, emite el siguiente aviso:

**Síntesis: IRWIN HURACÁN CATEGORÍA. 1**

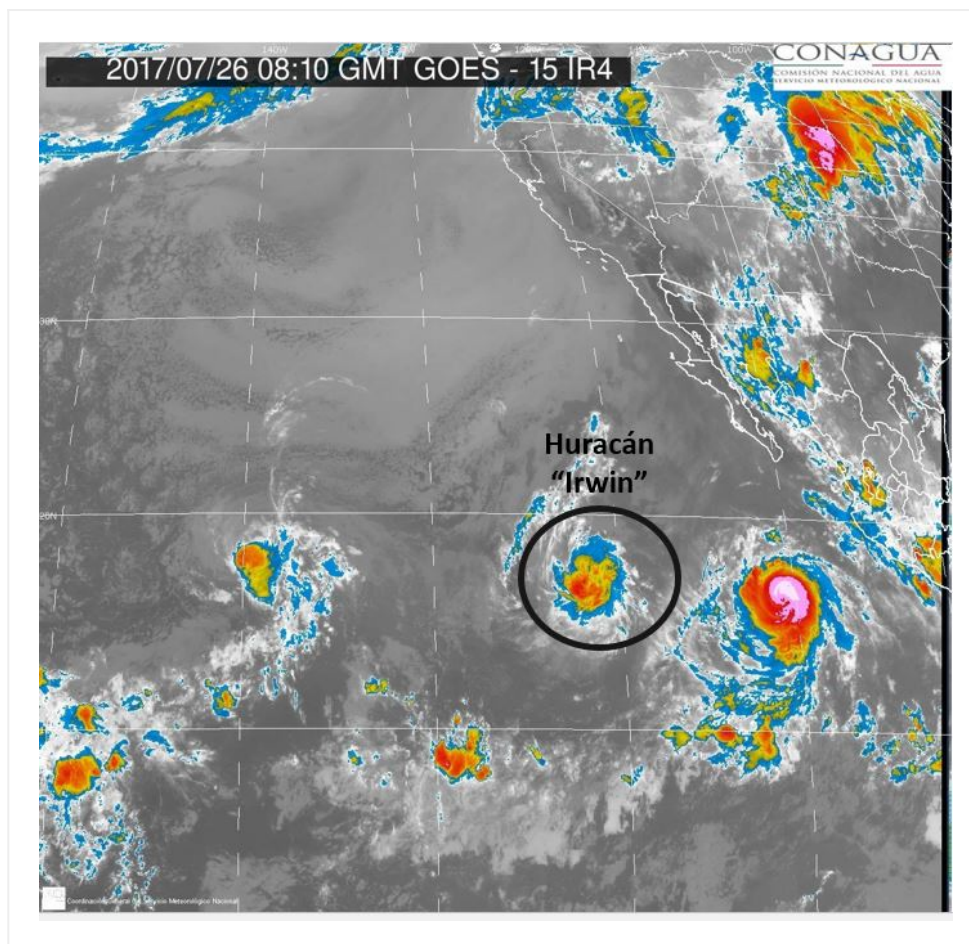


Imagen de satélite

## **Situación Actual:**

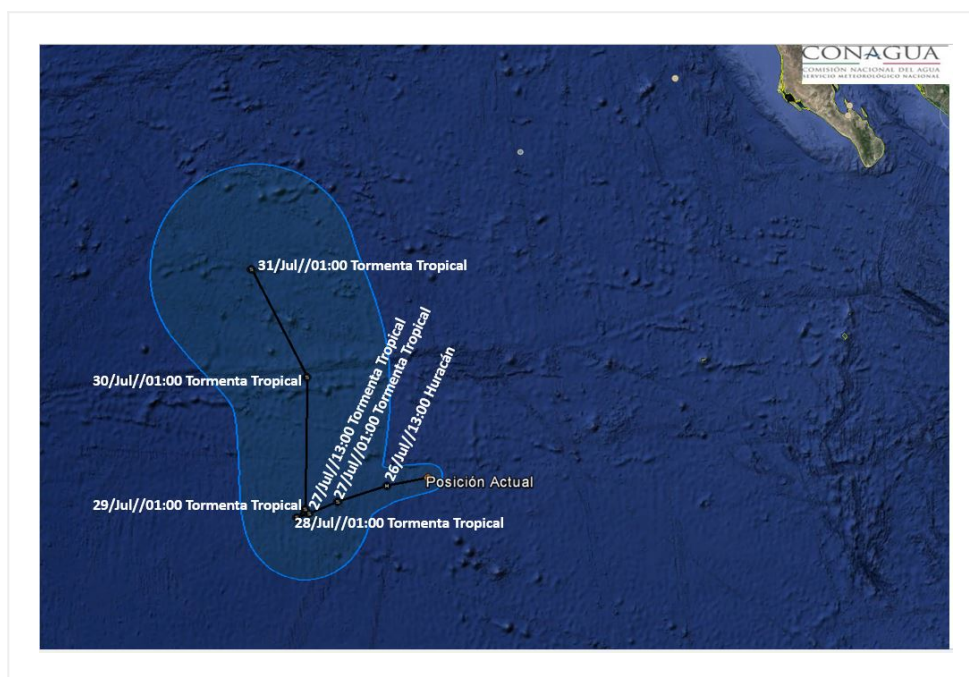
"Irwin", huracán categoría 1 en la escala Saffir-Simpson, se debilita paulatinamente alejándose de costas nacionales.

<b>Condiciones Actuales</b>		
<b>Hora local (hora gmt)</b>	04:00 (09:00 GMT)	
<b>Ubicación del centro del ciclón</b>	Latitud Norte:15.7°	Longitud Oeste: 121.5°
<b>Distancia al lugar más cercano</b>	1,390 km al suroeste de Cabo San Lázaro, BCS. 1,455 km al oeste-suroeste de Cabo San Lucas, BCS.	
<b>Desplazamiento actual:</b>	Oeste-suroeste (255°) a 11 km/h	
<b>Vientos máximos [km/h]:</b>	Sostenidos: 130 km/h	Rachas: 155 km/h
<b>Presión mínima central [hpa]:</b>	987 hPa	
<b>Comentarios adicionales</b>	No afecta al país.	

**Extensión en cuadrantes de radios de vientos y oleaje**

<b>Radio de vientos de 120 km/h</b>	30 km NE	20 km SE	0 km SO	30 km NO
<b>Radio de vientos de 95 km/h</b>	55 km NE	35 km SE	20 km SO	55 km NO
<b>Radio de vientos de 63 km/h</b>	110 km NE	75 km SE	55 km SO	110 km NO
<b>Oleaje 4 m</b>	110 km NE	110 km SE	110 km SO	110 km NO

<b>PRONÓSTICO VALIDO AL DÍA/HORA LOCAL TIEMPO CENTRO</b>	<b>LATITUD NORTE</b>	<b>LONG. OESTE</b>	<b>VIENTOS [Km/h]</b>	<b>CATEGORÍA</b>	<b>UBICACIÓN (en km)</b>
<b>26/13h</b>	15.5	122.5	120/150	Huracán categoría I	1,480 km al suroeste de Cabo San Lázaro, BCS.
<b>27/01h</b>	15.1	123.7	110/140	Tormenta Tropical	1,605 km al suroeste de Cabo San Lázaro, BCS.
<b>27/13h</b>	14.8	124.4	100/120	Tormenta Tropical	1,685 km al suroeste de Cabo San Lázaro, BCS.
<b>28/01h</b>	14.7	124.7	100/120	Tormenta Tropical	1,715 km al suroeste de Cabo San Lázaro, BCS.
<b>29/01h</b>	14.9	124.5	100/120	Tormenta Tropical	1,685 km al suroeste de Cabo San Lázaro, BCS.
<b>30/01h</b>	18.0	124.5	95/110	Tormenta Tropical	1,460 km al suroeste de Punta Eugenia, BCS.
<b>31/01h</b>	20.5	126.0	85/100	Tormenta Tropical	1,380 km al suroeste de Punta Eugenia, BCS.



### Trayectoria pronóstico del Huracán "Irwin"

Aviso No.	Fecha / Hora local CDT	Lat. Norte	Long. Oeste	Distancia más cercana (km)	Viento m <sup>á</sup> x. / rachas	Categoría	Avance
1	22 jul / 10:00	14.7	112.8	A 495 km al sur-suroeste de Isla Socorro, Col. y a 960 km sur-suroeste de Cabo San Lucas, BCS.	55/75	Depresión Tropical	Al oeste (270°) a 11 km/h
2	22 jul / 16:00	14.4	113.5	1,020 km al sur-suroeste de Cabo San Lucas, BCS.	55/75	Depresión Tropical	Oeste (270°) a 11 km/h
3	22 jul / 22:00	14.6	114.2	1,025 km al sur-suroeste de Cabo San Lucas, BCS.	55/75	Depresión Tropical	Oeste (280°) a 13 km/h
4	23 jul / 04:00	14.7	115.2	1,070 km al sur-suroeste de Cabo San Lucas, BCS.	65/85	Tormenta Tropical	Oeste-noroeste (285°) a 15 km/h
5	23 jul / 10:00	15.0	115.8	A 665 km al suroeste de Isla Socorro, Col. y a 1,075 km al suroeste de Cabo San Lucas, BCS.	65/85	Tormenta Tropical	Al oeste (280°) a 11 km/h
6	23 jul / 16:00	14.9	116.6	A 1,135 km al suroeste de Cabo San Lucas, BCS.	75/95	Tormenta Tropical	Oeste (270°) a 13 km/h
7	23 jul / 22:00	14.9	117.3	A 1,180 km al suroeste de Cabo San Lucas, BCS.	85/100	Tormenta Tropical	Oeste (270°) a 13 km/h
08	24 jul / 4:00	14.8	117.4	1,195 km al suroeste de Cabo San Lucas, BCS.	85/100	Tormenta Tropical	Oeste (270°) a 7 km/h

09	24 jul / 10:00	14.8	117.5	A 1,205 km suroeste de Cabo San Lucas, B.C.S.	95/110	Tormenta Tropical	Oeste (270°) a 6 km/h
10	24 jul / 16:00	15.0	117.8	1,210 km al suroeste de Cabo San Lucas, BCS.	100/120	Tormenta Tropical	Oeste (280°) a 6 km/h
11	24 jul / 22:00	15.2	118.2	A 1,220 km al suroeste de Cabo San Lucas, BCS.	110/140	Tormenta Tropical	Oeste-noroeste (285°) a 6 km/h
12	25 jul / 04:00	15.5	118.7	1,235 km al suroeste de Cabo San Lucas, BCS.	120/150	Huracán categoría I	Oeste-noroeste (300°) a 7 km/h
13	25 jul / 10:00	15.6	119.4	A 1,285 km suroeste de Cabo San Lucas, B.C.S.	130/155	Huracán categoría I	Oeste (270°) a 9 km/h
14	25 jul / 16:00	15.7	120.1	1,335 km al suroeste de Cabo San Lucas, BCS.	140/165	Huracán categoría I	Oeste (270°) a 11 km/h
15	25 jul / 22:00	16.1	120.9	1,375 km al oeste- suroeste de Cabo San Lucas, BCS.	150/185	Huracán categoría I	Oeste (280°) a 13 km/h
16	26 jul / 04:00	15.7	121.5	1,390 km al suroeste de Cabo San Lázaro, BCS. 1,455 km al oeste- suroeste de Cabo San Lucas, BCS.	130/155	Huracán categoría I	Oeste-suroeste (255°) a 11 km/h

**EL SIGUIENTE AVISO SE EMITIRÁ A LAS 10:15 HRS TIEMPO DEL CENTRO O ANTES SI OCURREN CAMBIOS SIGNIFICATIVOS**

**Pronosticador:** RAFAEL TREJO V.

**Revisó:** Josué Manuel Montiel López